



PHARMA COSM POLLI

**Materie prime e principi funzionali destinati all'industria
cosmetica**



GUIDA ALLA CONSULTAZIONE

NOME

(CODICE)

Origine: XXXX

Benefici secondari:

XXXX | XXXX

Eventuale presenza di
altre versioni

INCI:

DESCRIZIONE DEL PRODOTTO: Lorem ipsum dolor sit amet. Ut voluptas quam sit quia facere aut distinctio nobis id consequatur labore sit officiis illo. Ut natus odio a consequatur odio nam maxime galisum ea iure numquam et illum autem sit provident optio. **COMPATIBILITÀ**

FORMA: XXXX

% USO: XXXX

ISO 16128 (IN = XXXX; INO = XXXX)



Compatibilità con il mezzo di
dispersione/solubilità

Eventuali versioni della
medesima referenza saranno
evidenziate qui.

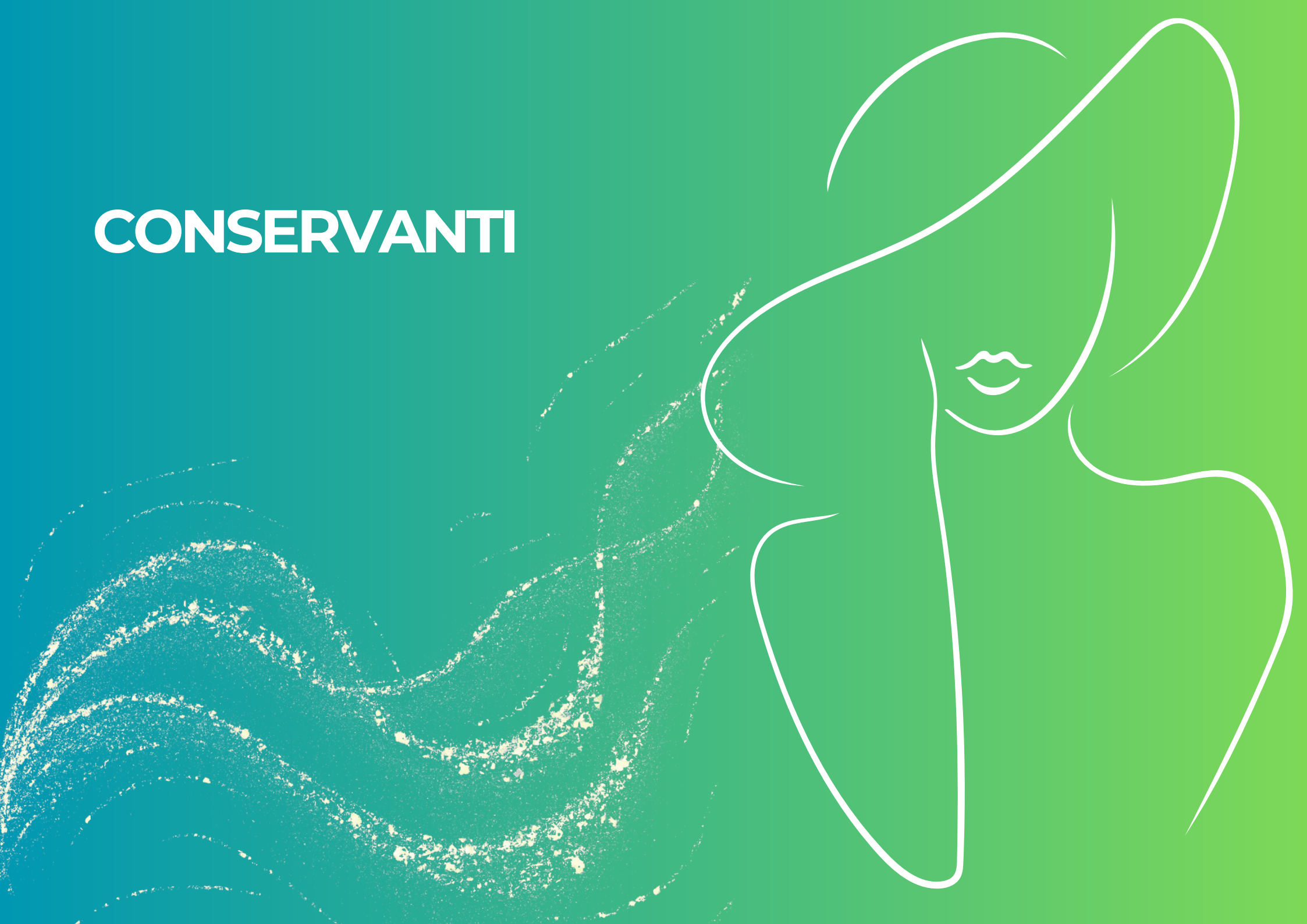


PHARMA COSM POLLI

INDICE

CATEGORIA	PAGINA
CONSERVANTI	4
PRINCIPI FUNZIONALI	6
ACIDI IALURONICI	15
EMULSIONANTI	19
TENSIOATTIVI	21

CONSERVANTI



PCP BENZYL ALCOHOL

INCI: *Benzyl Alcohol*

DESCRIZIONE DEL PRODOTTO: Il benzyl alcohol è un alcol aromatico utilizzato in cosmetica come conservante, solvente e agente profumante. Ha proprietà antimicrobiche e viene spesso impiegato per preservare la stabilità dei prodotti. È ben tollerato in basse concentrazioni, anche su pelli sensibili. IDROSOLUBILE

FORMA: LIQUIDO

PCP PE

INCI: *Phenoxyethanol*

DESCRIZIONE DEL PRODOTTO: Il fenossietanolo è un conservante comunemente usato per prevenire la crescita di batteri e funghi nei prodotti. È efficace a basse concentrazioni e ben tollerato dalla pelle. Spesso viene associato ad altri conservanti per potenziarne l'efficacia. IDROSOLUBILE

FORMA: LIQUIDO

PCP PS

INCI: *Potassium Sorbate*

DESCRIZIONE DEL PRODOTTO: Il potassio sorbato è un conservante naturale utilizzato per inibire la crescita di muffe e lieviti. È efficace, sicuro e ben tollerato dalla pelle. Viene impiegato soprattutto in prodotti a base acquosa come creme, lozioni e gel. IDROSOLUBILE

FORMA: POLVERE

PCP SODIUM BENZOATE GR

Disponibile anche nella
versione in polvere

INCI: *Sodium Benzoate*

DESCRIZIONE DEL PRODOTTO: Il sodio benzoato è un conservante ampiamente utilizzato in cosmetica per prevenire la crescita di batteri e funghi. È efficace soprattutto in prodotti a pH acido e ben tollerato dalla pelle. Viene impiegato in lozioni, creme e prodotti per l'igiene personale. IDROSOLUBILE

FORMA: GRANULI

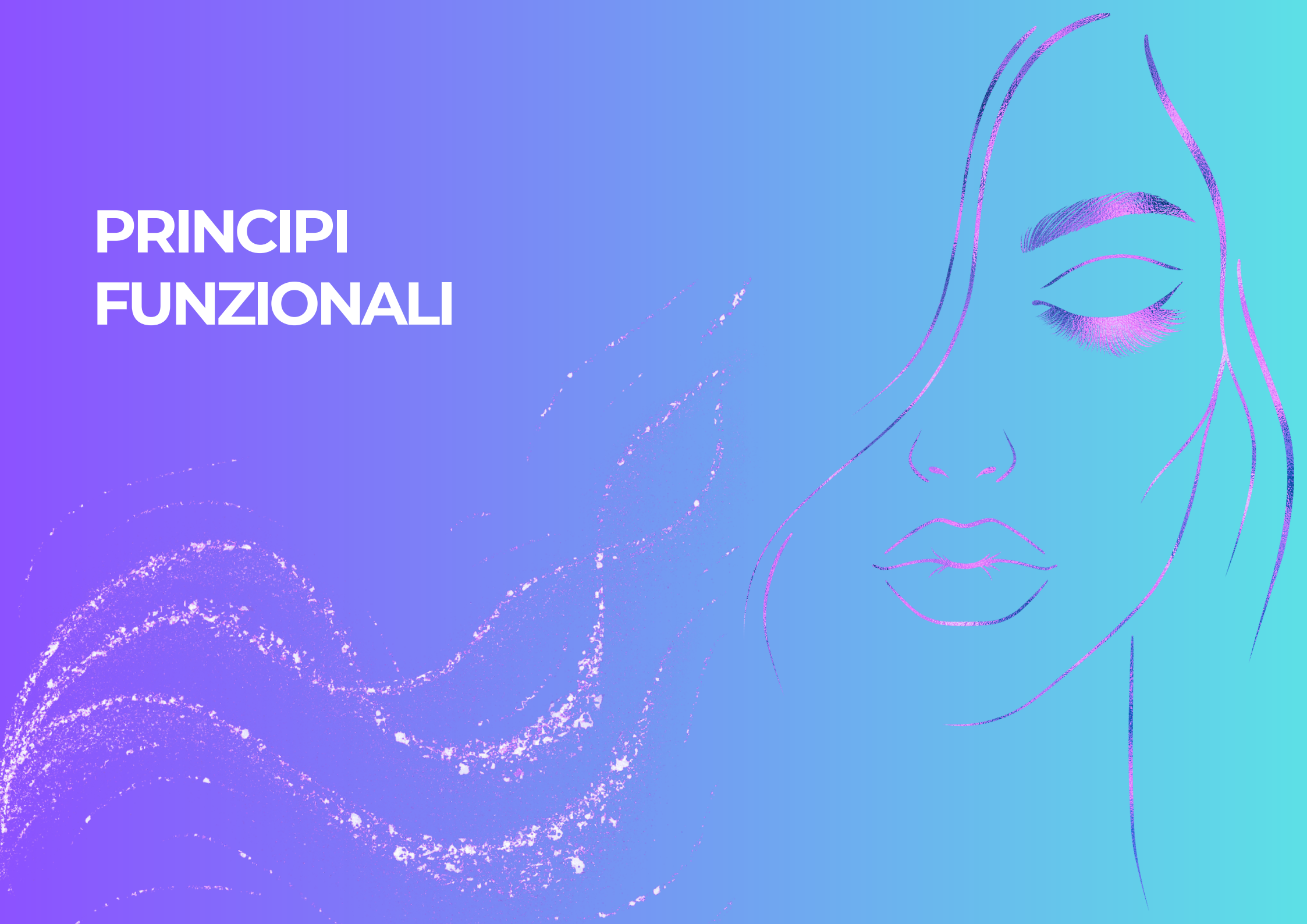
PCP BENZOIC ACID

INCI: *Benzoic acid*

DESCRIZIONE DEL PRODOTTO: un conservante cosmetico di origine naturale (presente in bacche e resine), efficace contro lieviti e muffe. È sicuro entro lo 0,5% (Reg. EU) e spesso usato in combinazione con altri conservanti. IDROSOLUBILE

FORMA: SCAGLIE

PRINCIPI FUNZIONALI



ANTI RUGHE & ANTI AGING

PCP ASCORBYL GLUCOSIDE

INCI: *Ascorbyl Glucoside*

Derivato stabile e idrosolubile della vitamina C, facilmente inseribile in formulazione. Grazie all'enzima cellulare α -glucosidasi rilascia vitamina C attiva, esercitando un'azione illuminante, antiossidante e anti-age. Contribuisce a inibire la sintesi di melanina, stimolare la produzione di collagene ed eliminare i radicali liberi. IDROSOLUBILE

FORMA: POLVERE

% USO: 0.5-2%

PCP COENZYME Q10

INCI: Ubiquinone

Il coenzima Q10 è un cofattore enzimatico responsabile del trasporto di elettroni attraverso la membrana mitocondriale. A livello delle membrane cellulari svolge un'azione antiossidante, riducendo la perossidazione di lipidi e proteine. Combatte l'invecchiamento precoce, protegge dai radicali liberi e dai danni UV, stimola la produzione di collagene ed elastina, riduce rughe e linee sottili, migliora tono, elasticità e idratazione cutanea, rivitalizzando la pelle stanca e matura. SOLUBILE IN ACETONE, PARZIALMENTE SOLUBILE IN ETANOLO

FORMA: POLVERE

ANTI ROSSORE

PCP NATUR SENSITIVE

INCI: *BUTYROSPERMUM PARKII (SHEA) BUTTER, ARGANIA SPINOSA KERNEL OIL, HORDEUM VULGARE SEED EXTRACT, TOCOPHEROL.*

PCP- NaturSensitive è un complesso multifunzionale estratto dalla cera d'orzo, olio di argan e burro di karitè. Protegge dalle reazioni allergiche causate dal rilascio di istamina e dalla pelle irritata. LIPOSOLUBILE

FORMA:LIQUIDO

% USO:1.0-5.0

ANTIMICROBICO E ANTI PRURITO

PCP PO (PIROCTONE OLAMINE)

INCI: *Piroctone Olamine*

Elimina i funghi responsabili della forfora, previene la sua ricomparsa e mantiene il cuoio capelluto pulito e senza prurito, riducendo anche l'odore sgradevole e la produzione di sebo. Grazie alle sue proprietà antibatteriche e antifungine, è ideale per shampoo antiforfora, prodotti per la cura dei capelli e saponi.

SOLUBILE IN ETANOLO

FORMA:POLVERE

% USO: 0.05-1%

SCHIARENTI & SPF BOOSTER

PCP ALPHA - ARBUTIN

INCI: *Alpha-Arbutin*

L' α -arbutina inibisce l'Argininosuccinato sintasi, riducendo produzione e deposizione di melanina per un'azione schiarente e anti-macchie. Risulta circa 10 volte piú efficace e stabile della β -arbutina.

IDROSOLUBILE

FORMA: LIQUIDO

% USO: 0.2-2.0

PCP ASCORBYL GLUCOSIDE

INCI: *Ascorbyl Glucoside*

Derivato stabile e idrosolubile della vitamina C, facilmente inseribile in formulazione. Grazie all'enzima cellulare α -glucosidasi rilascia vitamina C attiva, esercitando un'azione illuminante, antiossidante e anti-age. Contribuisce a inibire la sintesi di melanina, stimolare la produzione di collagene ed eliminare i radicali liberi. IDROSOLUBILE

FORMA: POLVERE

% USO: 0.5-2%

ABBRONZANTI

PCP TANBEST DHB (ERYTHRULOSE)

INCI: *Erythrulose*

L'eritulosio reagisce con gli amminici della cheratina cutanea simile alla reazione di Maillard, scurendo lo strato superficiale della pelle. L'effetto abbronzante naturale si manifesta in 2-3 giorni. IDROSOLUBILE

FORMA: LIQUIDO

% USO: 0,1-5

IDRATANTI

PCP ALLANTOIN

INCI: *Allantoin*

L'allantoina è adatta a qualsiasi formulazione cosmetica e migliora l'efficacia del prodotto. A basse dosi rende la pelle sana e levigata; su pelle irritata o danneggiata allevia il dolore e favorisce la guarigione. Può essere utilizzata anche come unico attivo. IDROSOLUBILE

FORMA: POLVERE

% USO: 0,1-2%

PCP NATUR AQUA

INCI: *SACCHARIDE ISOMERATE, WATER (AQUA), CITRIC ACID, SODIUM CITRATE*

PCP - NaturAqua assicura una idratazione immediata, profonda e di lunga durata. Specificamente sviluppato per idratare profondamente la pelle e il cuoio capelluto. IDROSOLUBILE

FORMA: LIQUIDO

% USO: SKIN CARE 1 - 5% | HAIR CARE : Shampoo 0,2% e 0,5% in condizionanti/ trattamenti

PCP NATUR COL

INCI: *WATER (AQUA), SOLUBLE COLLAGEN, CITRIC ACID. Additivi: SODIUM BENZOATE*

Il collagene solubile di origine marina contenuto in PCP- NaturCol conferisce eccellenti proprietà protettive e idratanti ai prodotti ad uso topico. Permette di ottenere uno skin-feel unico e agisce come riserva d'acqua sulla pelle. IDROSOLUBILE

FORMA: LIQUIDO

% USO: 1-5%

PCP L-ARGININE FREE BASE

INCI: *L-Arginine*

L-Arginina nei cosmetici agisce come un potente idratante, rinforzante della barriera cutanea e sostenitore del collagene, migliorando il turgore, l'elasticità e la compattezza della pelle, lenendo le irritazioni e favorendo la riparazione. Potenzia i fattori naturali di idratazione della pelle (NMF), migliora la circolazione (tramite ossido nitrico), combatte i radicali liberi (azione antiossidante) e ottimizza la texture del prodotto, rendendola ideale per pelli mature, sensibili e persino per la cura dei capelli. IDROSOLUBILE

FORMA: POLVERE

ILLUMINANTI

PCP NATUR OXYGEN

INCI: *water (aqua), glycerin, saccharomyces lysate, disodium succinate, ethylhexylglycerin, glutamic acid, glycine, threonine, additivi:phenoxyethanol*

Miscela di attivi stimolanti delle cellule, tra cui alcuni amino acidi da un estratto di lievito, aumenta l'assorbimento di ossigeno, la vitalità e il turnover cellulare. IDROSOLUBILE

FORMA: LIQUIDO

% USO: 1-5%

LENITIVO

PCP ALLANTOIN

INCI: *Allantoin*

L'allantoina è adatta a qualsiasi formulazione cosmetica e migliora l'efficacia del prodotto. A basse dosi rende la pelle sana e levigata; su pelle irritata o danneggiata allevia il dolore e favorisce la guarigione. Può essere utilizzata anche come unico attivo. IDROSOLUBILE

FORMA: POLVERE

% USO: 0.1-2%

PCP L-ALPHA BISABOLOLO NATURALE

INCI: *Bisabolol*

Alcool sesquiterpenico alpha, derivato dall'olio essenziale di Candeia, otticamente attivo e $\geq 95\%$ puro. In cosmetica è apprezzato per effetti lenitivi, anti-infiammatori, antisettici, antimicotici e non allergenici. IDROSOLUBILE

FORMA: LIQUIDO

% USO: 0.05-0.5

LIFTANTE

PCP NATUR FIRM

INCI: WATER (AQUA), PULLULAN, NANNOCHLOROPSIS OCULATA EXTRACT. Additivi: PHENOXYETHANOL, POTASSIUM SORBATE, SODIUM BENZOATE.

PCP NATUR FIRM fornisce un effetto tensore immediato percepibile e un'azione tonificante a lungo termine dopo diverse applicazioni, perfetto per prodotti lifting protettivi viso per una pelle più tonica a lungo. IDROSOLUBILE

FORMA: LIQUIDO

% USO: 1-5%

NUTRIENTE E FILMANTE

PCP NATUR FILM

INCI: WATER (AQUA), CERATONIA SILIQUA GUM, CITRIC ACID, ETHYLHEXYLGLYCERIN. Additivi: PHENOXYETHANOL

PCP Natur Film forma un film visco elastico sulla pelle che ne migliora la levigatezza, la morbidezza per un risultato finale visibile. IDROSOLUBILE

FORMA: LIQUIDO

% USO: 1-5%

PCP NATUR SERIN

INCI: WATER (AQUA), HYDROLYZED SERICIN, ETHYLHEXYLGLYCERIN Additivi: PHENOXYETHANOL

PCP- NaturSerin contiene proteine della seta con elevata affinità per la cheratina. Possiede un forte potenziale filmogeno semi-occlusivo sia per la pelle che per i capelli. Protegge la pelle, dona un tocco setoso, riduce la TEWL e l'irritazione.

IDROSOLUBILE

FORMA: LIQUIDO

USO: 2-5%

RINFRESCANTE

PCP MENTHOL CRYSTAL

INCI: *Menthol*

Il Mentolo è un monoterpene ciclico ed è il principio attivo dall'olio essenziale della menta piperita. La proprietà principale del mentolo è il suo effetto rinfrescante immediato, dovuto all'attivazione dei recettori che reagiscono alla temperatura della pelle. Oltre all'azione rinfrescante il mentolo ha proprietà decongestionanti, antipruriginose, antisettiche e rubefacenti; è un vasodilatatore e un leggero anestetico. IDROSOLUBILE

FORMA: CRISTALLI

% USO: 0-1-15

SMAGLIATURE E SNELLENTI

PCP NATUR BODY

INCI: *WATER (AQUA), ISOMERIZED LINOLEIC ACID, LECITHIN, GLYCERIN, POLYSORBATE 80. Additivi: BENZYL ALCOHOL, GLYCERYL CAPRYLATE, BENZOIC ACID, PROPANEDIOL.*

PCP - NaturBody è una nano-emulsione di colore beige per prodotti cosmetici, contenente una combinazione di acidi linoleici coniugati (CLA) ottenuti da estratti di girasole e cartamo attraverso un processo esclusivo. IDROSOLUBILE

FORMA: LIQUIDO

% USO: 1-3%

LEVIGANTE E PROTETTIVO

PCP NATUR ELAST

INCI: WATER (AQUA), HYDROLYZED ELASTIN, ETHYLHEXYLGLYCERIN. Additivi: PHENOXYETHANOL

PCP-NaturElast forma sulla pelle uno strato protettivo naturale, sostantivo, dalle proprietà leviganti. È ideale per prodotti skin, body e hair care. IDROSOLUBILE

FORMA: LIQUIDO

% USO: 1-5 %

ESFOLIANTI

PCP DL-MA (MANDELIC ACID)

INCI: *Mandelic Acid*

L'acido mandelico è un α -idrossiacido noto per i benefici nel trattamento di acne e iperpigmentazioni. È riconosciuto anche per il suo effetto nel migliorare la qualità della pelle invecchiata e possiede inoltre proprietà antimicrobiche.

FORMA: polvere

PCP ALA (AZELAIC ACID)

INCI: *Azelaic Acid*

L'acido azelaico, ottenuto tramite una reazione chimica da oli vegetali, è ampiamente utilizzato in skincare per il trattamento dell'acne. Inoltre, contribuisce a ridurre la produzione di melanina grazie all'inibizione (principalmente indiretta) dell'enzima tirosinasi e aiuta a regolare l'eccessiva proliferazione dei melanociti responsabile delle iperpigmentazioni cutanee.

IDROSOLUBILE

FORMA: cristalli

PCP SALICYLIC ACID

INCI: *Salicylic Acid*

L'acido salicilico è un ingrediente molto usato in cosmetica per le sue proprietà esfolianti e purificanti. Aiuta a rimuovere le cellule morte e a liberare i pori, risultando particolarmente efficace nel trattamento della pelle acneica e impura. Grazie alla sua azione sebo-regolatrice e lenitiva, contribuisce a migliorare la texture della pelle e a ridurre imperfezioni e arrossamenti.

SOLUBILE IN ETANOLO

FORMA: POLVERE

ACIDI IALURONICI



Il sodio ialuronato è il sale sodico dell'acido ialuronico, glicosaminoglicano con proprietà filmogene e idratanti variabili in base al peso molecolare. Ad alto peso molecolare ($\geq 1,2$ MDa) forma un film protettivo sullo strato corneo, ideale per pelli secche e rughe sottili; a medio peso molecolare (500-800 kDa) idrata gli strati superficiali rendendo la pelle morbida e tonica; a basso peso molecolare (50 kDa) penetra più in profondità, riducendo la rugosità e stimolando collagene, elastina e geni dell'integrità cutanea. È ottenuto per fermentazione e ad elevata purezza.

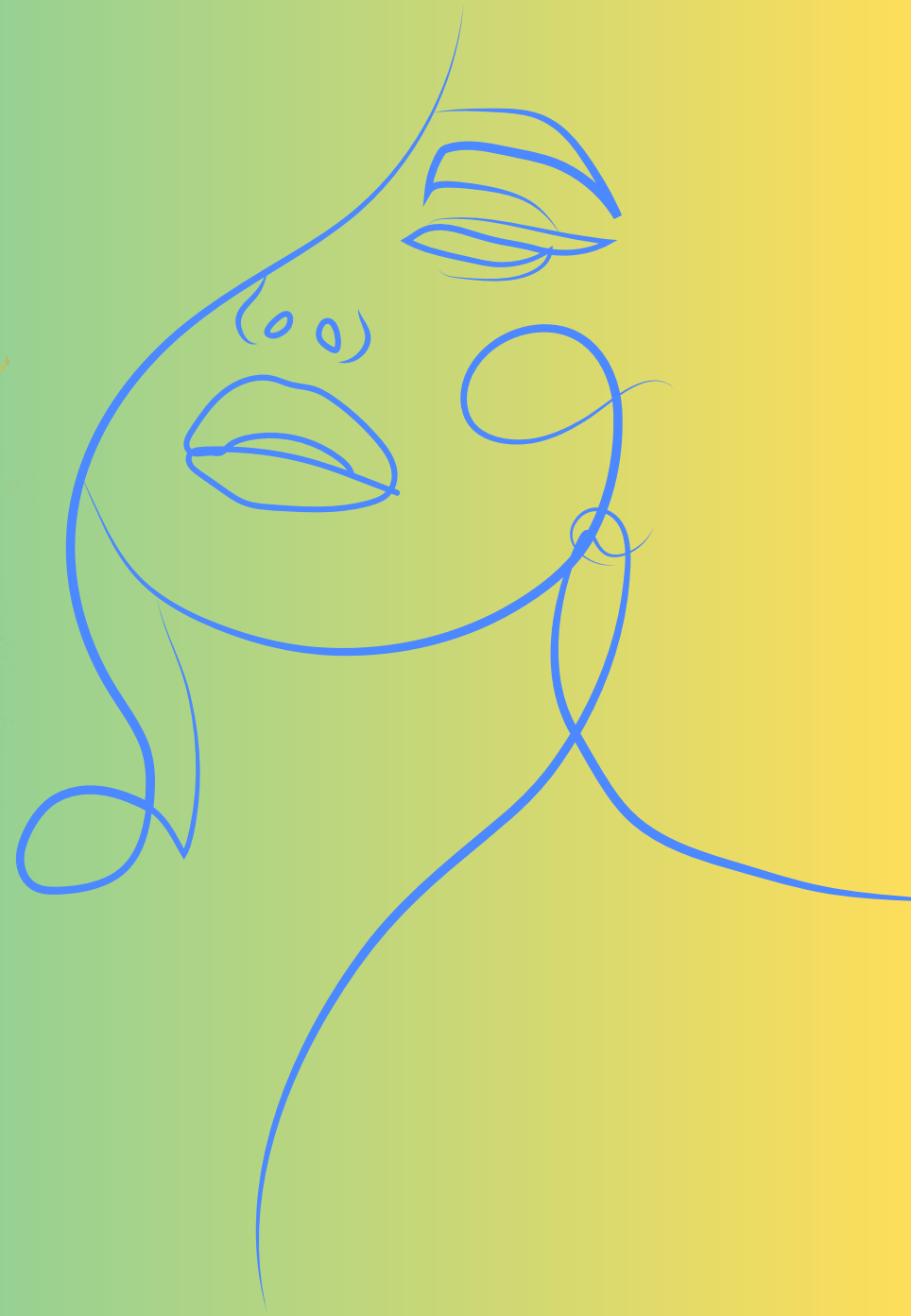
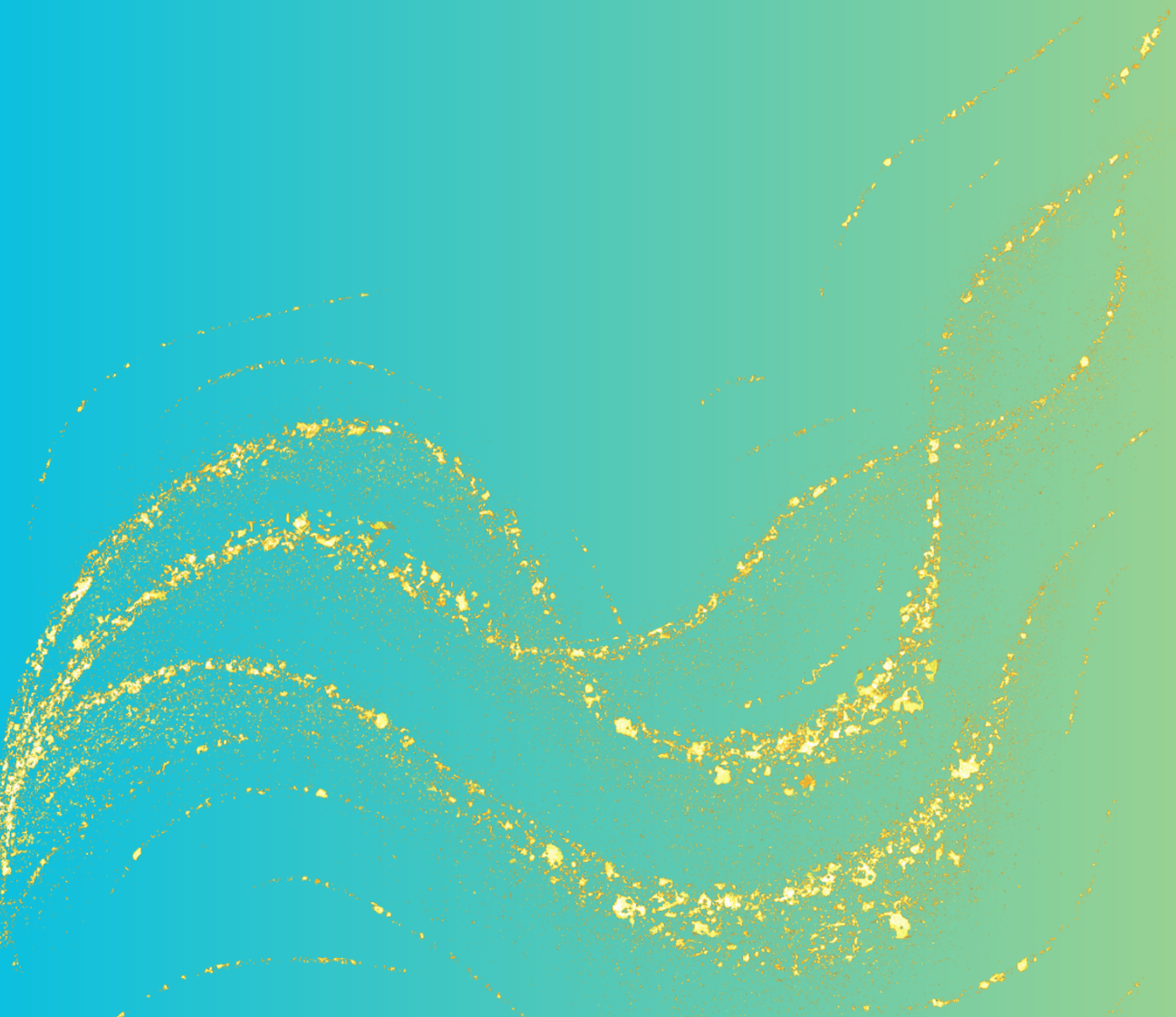
FORMA FISICA	NOME COMMERCIALE	INCI	PESO MOLECOLARE	% USO
POLVERE	PCP HYALURONIC ACID POWDER ≤ 10.0 KDa	<i>Sodium Hyaluronate</i>	≤ 10.0 KDa	0,1 - 2
POLVERE	PCP HYALURONIC ACID POWDER ≤ 3.0 KDa	<i>Sodium Hyaluronate</i>	≤ 3.0 KDa	0,1 - 2
POLVERE	PCP HYALURONIC ACID POWDER 0.8-1.2 MDa	<i>Sodium Hyaluronate</i>	0.8-1.2 MDa	0,1 - 2
POLVERE	PCP HYALURONIC ACID POWDER 1.0-1.4 MDa	<i>Sodium Hyaluronate</i>	1.0-1.4 MDa	0,1 - 2
POLVERE	PCP HYALURONIC ACID POWDER 1.6-1.8 MDa	<i>Sodium Hyaluronate</i>	1.6-1.8 MDa	0,1 - 2
POLVERE	PCP HYALURONIC ACID POWDER 10.0-20.0 KDa	<i>Sodium Hyaluronate</i>	10.0-20.0 KDa	0,1 - 2
POLVERE	PCP HYALURONIC ACID POWDER 100.0-400.0 KDa	<i>Sodium Hyaluronate</i>	100.0-400.0 KDa	0,1 - 2
POLVERE	PCP HYALURONIC ACID POWDER 2.0-2.2 MDa	<i>Sodium Hyaluronate</i>	2.0-2.2 MDa	0,1 - 2

Il sodio ialuronato è il sale sodico dell'acido ialuronico, glicosaminoglicano con proprietà filmogene e idratanti variabili in base al peso molecolare. Ad alto peso molecolare ($\geq 1,2$ MDa) forma un film protettivo sullo strato corneo, ideale per pelli secche e rughe sottili; a medio peso molecolare (500-800 kDa) idrata gli strati superficiali rendendo la pelle morbida e tonica; a basso peso molecolare (50 kDa) penetra più in profondità, riducendo la rugosità e stimolando collagene, elastina e geni dell'integrità cutanea. È ottenuto per fermentazione e ad elevata purezza.

FORMA FISICA	NOME COMMERCIALE	INCI	PESO MOLECOLARE	% USO
POLVERE	PCP HYALURONIC ACID POWDER 20.0-50.0 KDa	<i>Sodium Hyaluronate</i>	20.0-50.0 KDa	0,1 - 2
POLVERE	PCP HYALURONIC ACID POWDER 3.0-5.0 KDa	<i>Sodium Hyaluronate</i>	3.0-5.0 KDa	0,1 - 2
POLVERE	PCP HYALURONIC ACID POWDER 500.0-800.0 KDa	<i>Sodium Hyaluronate</i>	500.0-800.0 KDa	0,1 - 2
POLVERE	PCP HYALURONIC ACID POWDER 50 - 200 KDa	<i>Sodium Hyaluronate</i>	50 - 200 KDa	0.01 – 0.2% skin care; 0.02 – 0.20% per trattamenti serali e riparazione ; 0.02 – 0.5% per doposole; 0.002 – 0.05% per prodotti da rasatura (prima e dopo)

FORMA FISICA	NOME COMMERCIALE	INCI	DESCRIZIONE	PESO MOLECOLARE	% USO
LIQUIDO	PCP MULTI-HYALURON 1.5%	<i>Sodium Hyaluronate, 1,2-Hexandiol, Aqua</i>	Multi Hyaluron 1.5% è una miscela esclusiva di quattro acidi ialuronici a diversi pesi molecolari, presolubilizzati e stabilizzati. Studi in vitro ne confermano l'efficacia idratante, lenitiva e riparatrice della barriera cutanea. La combinazione bilanciata unisce l'idratazione intensa degli HA ad alto peso molecolare agli effetti anti-età delle frazioni a basso peso molecolare, garantendo anche benefici sensoriali.	50 Da-1,2 Mda	1,00 - 4,00
LIQUIDO	PCP SODIUM HYALURONATE 1% SOLUTION (1.6 MDa)	<i>Aqua, Sodium Hyaluronate, Phenoxyethanol</i>	Soluzione acquosa di ialuronato di sodio ad alto peso molecolare per applicazioni cosmetiche, che costituisce un umettante ideale per preservare l'elasticità e la compattezza della pelle, donandole una sensazione di confort, morbidezza e un aspetto più giovane.	1,6 Mda	0,1 - 2

EMULSIONANTI



PCP GSC

Disponibile
anche in versione
Palm Oil free -
PCP GSC POF

INCI: *Glyceryl Stearate Citrate*

Il gliceril stearato citrato è un diestere glicerilico a base di glicerina e acidi grassi derivati da oli vegetali. Agisce come emulsionante ed emolliente idrofilo, PEG-free, anionico O/W. Adatto per emulsioni con un pH leggermente acido o emulsioni con filtri UV. Valore HLB 12 (fornisce emulsioni olio in acqua). Supporta la consistenza e la capacità di legare l'olio e può essere utilizzato anche come coemulsionante per formulazioni prive di PEG. Dona un aspetto morbido e levigato sulla pelle e può essere utilizzato anche per pelli sensibili.

FORMA: POLVERE

PCP GS

INCI: *Glyceryl Stearate*

Il glyceryl stearate è un emulsionante derivato da glicerina e acido stearico, utilizzato per stabilizzare emulsioni olio-in-acqua. Conferisce una texture morbida e cremosa ai cosmetici, migliorandone la stendibilità. Ha anche proprietà emollienti, lasciando la pelle liscia e idratata.

FORMA: PELLETS

PCP GO

INCI: *Glyceryl Oleate*

Il gliceril oleato è il monoestere della glicerina e dell'acido oleico. Fa parte dei lipidi dei capelli e della pelle. Usato come emulsionante e co-tensioattivo non ionico in vari prodotti per la cura della pelle e dei capelli. Crea emulsioni acqua in olio (valore HLB 3-5) ma può essere utilizzato anche come coemulsionante e addensante per formulazioni olio in acqua. Valore di saponificazione: 160-180. Agisce come stabilizzante e addensante nelle formulazioni olio in acqua. Ampiamente usato come agente sgrassante in gel doccia e shampoo per capelli.

FORMA: PELLETS

PCP GOC

INCI: *Glyceryl Oleate Citrate*

Il Glyceryl Oleate Citrate è un emulsionante anionico di origine vegetale, privo di PEG, progettato per emulsioni olio in acqua. Crea creme e lozioni stabili e dalla texture leggera, con buona tolleranza agli elettroliti e un'elevata sensorialità. Questo ingrediente versatile è ideale per formulazioni di bellezza naturali e pulite, tra cui idratanti per il viso, lozioni per il corpo, creme solari e latti detergenti. Il suo profilo delicato supporta i prodotti per pelli sensibili, garantendo al contempo un'emulsione efficiente a bassi livelli di utilizzo.

FORMA: LIQUIDA

TENSIOATTIVI



PCP LS30

INCI: *Sodium Lauroyl Sarcosinate, Water*

Sodium Lauroyl Sarcosinate, principio attivo del PCP LS 30, è un tensioattivo delicato che genera una schiuma fine e persistente. Ha un effetto sinergico con altri tensioattivi, riducendo l'irritazione e migliorando la capacità schiumogena. È indicato per detergenti viso, schiume da barba, bagnoschiuma e prodotti per capelli.

FORMA: LIQUIDO

% USO: LEAVE ON: 0,1-5.00% | RINSE OFF: 0,1-30%



PHARMA COSM POLLI

Via Palermo, 20
20057 Assago (MI)
Tel. 02.89.54.6188
pharmacospolli@pec.it

www.pharmacospolli.com
info@pharmacosm.it



Seguici