

# ORAL CARE



PHARMA COSM POLLI

# GUIDA ALLA CONSULTAZIONE

## **NOME**

(Origine: XXXX  
Benefici: XXXX |  
XXXX

Eventuale presenza di  
altre versioni

## **INCI:**

**DESCRIZIONE DEL PRODOTTO:** Lorem ipsum dolor sit amet. Ut voluptas quam sit quia facere aut distinctio nobis id consequatur labore sit officiis illo. Ut natus odio a consequatur odio nam maxime galisum ea iure numquam et illum autem sit provident optio. **COMPATIBILITÀ**

**FORMA:** XXXX

**% USO:** XXXX

Eventuali versioni della  
medesima referencia saranno  
evidenziate qui.

Compatibilità con il mezzo di  
dispersione/solubilità

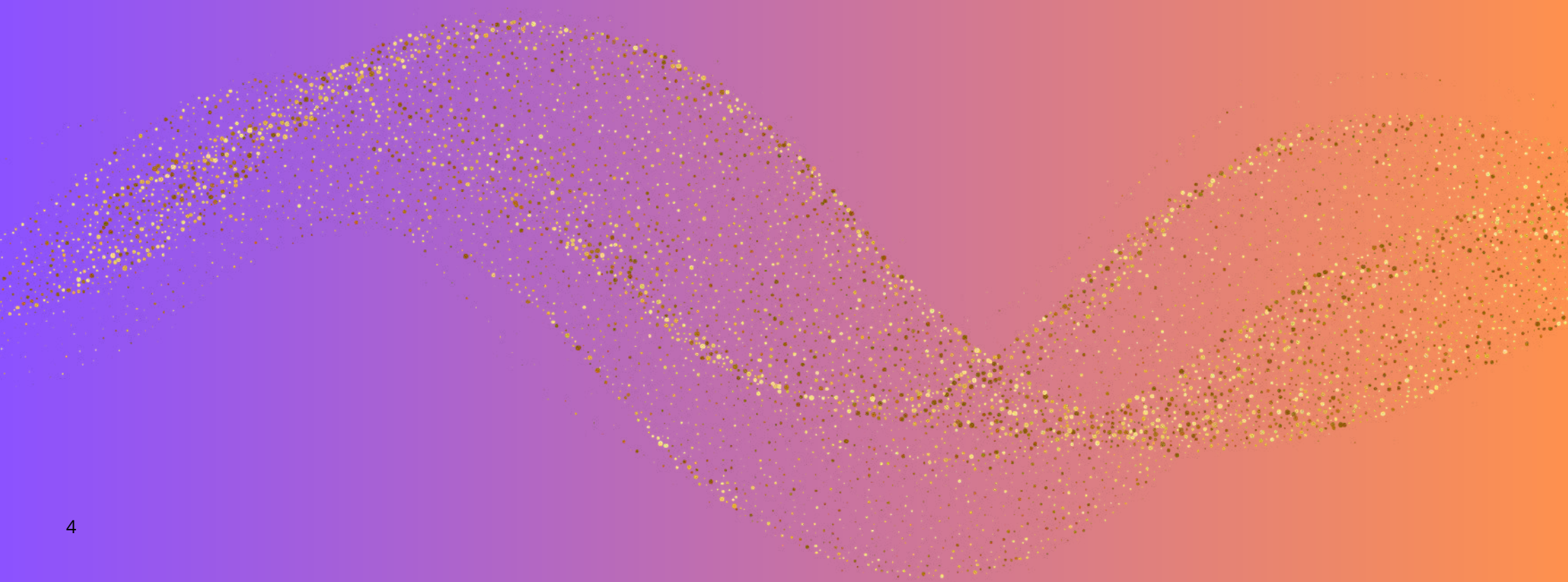


PHARMA COSM POLLI

# INDICE

CATEGORIA	PAGINA
ACQUE COSMETICHE	4
CONSERVANTI	6
EMULSIONANTI	9
ESTRATTI VEGETALI	11
OLI ESSENZIALI	14
MODIFICATORI REOLOGICI	16
PRINCIPI FUNZIONALI	18
TENSIOATTIVI	24

# ACQUE COSMETICHE



# HERBAROM

La linea di prodotti **Aquacell** è il risultato di una tecnologia esclusiva brevettata da Herbarom. Le **acque cellulari** sono acque costitutive delle piante ottenute per evaporazione sotto vuoto, questo permette di estrarre tutte le componenti idrosolubili senza rischi di degradazione o alterazione e con un processo completamente green (senza riscaldamento o l'utilizzo di solventi). Tutti le proposte Aquacell sono certificate COSMOS ed hanno esclusive caratteristiche organolettiche. Incolori, inodori e stabili, sono facili da inserire in formula senza pre-miscelazione. Con elevato profilo sostenibile.



## **AQUACELL ORGE CBIO**

### **PrH**

Origine: VEGETALE  
Benefici: WATER  
REPLACEMENT

**INCI:** *Hordeum Vulgare Stem Water, Citric Acid, Potassium Sorbate, Sodium Benzoate*

**DESCRIZIONE DEL PRODOTTO:** Acqua cellulare da orzo è specificatamente studiata per la formulazione di cosmetici biologici. Essendo incolore e pressoché inodore, può arricchire una formula in sostituzione di tutta o parte dell'acqua. Disponibile anche nella versione PrG conservata con Benzyl Alcohol, Dehydroacetic Acid. IDROSOLUBILE

**FORMA:** LIQUIDO

L'**acqua distillata/floreale** è uno dei due sottoprodotti generati durante la distillazione in corrente di vapore. In questo processo, i composti volatili dell'impianto vengono trasportati dal vapore a un condensatore. L'olio essenziale, che di solito è più leggero dell'acqua, sale verso l'alto nel separatore, o "essencier". L'acqua sottostante è nota come "acqua floreale / distillata" quando viene distillato materiale secco, o "idrolato" quando viene utilizzata una pianta fresca. Per garantire un'alta qualità, l'acqua floreale deve essere raccolta entro i primi 30 minuti dalla distillazione. Contiene solo una piccola frazione di composti aromatici (dallo 0,1% allo 0,5%) ed è quindi significativamente più delicato degli oli essenziali.

## **EAU DISTILLÉE**

### **HAMAMELIS 5% CBIO**

### **PrH**

Origine: VEGETALE

**INCI:** *Hamamelis Virginiana Water, Citric Acid, Potassium Sorbate, Sodium Benzoate*

**DESCRIZIONE DEL PRODOTTO:** Acqua distillata di Amamelide con azione anti infiammatoria e lenitiva. Conferisce freschezza ed emollienza. Ideale per mucose irritate.

Disponibile anche la versione convenzionale con "Extraction ratio" del 3% oppure nelle varianti PrG conservate con Benzyl Alcohol, Dehydroacetic Acid. IDROSOLUBILE

**FORMA:** LIQUIDO

**% USO:** 5 - 100

## **EAU DISTILLÉE THE VERT**

### **5% CBIO PrH**

Origine: VEGETALE



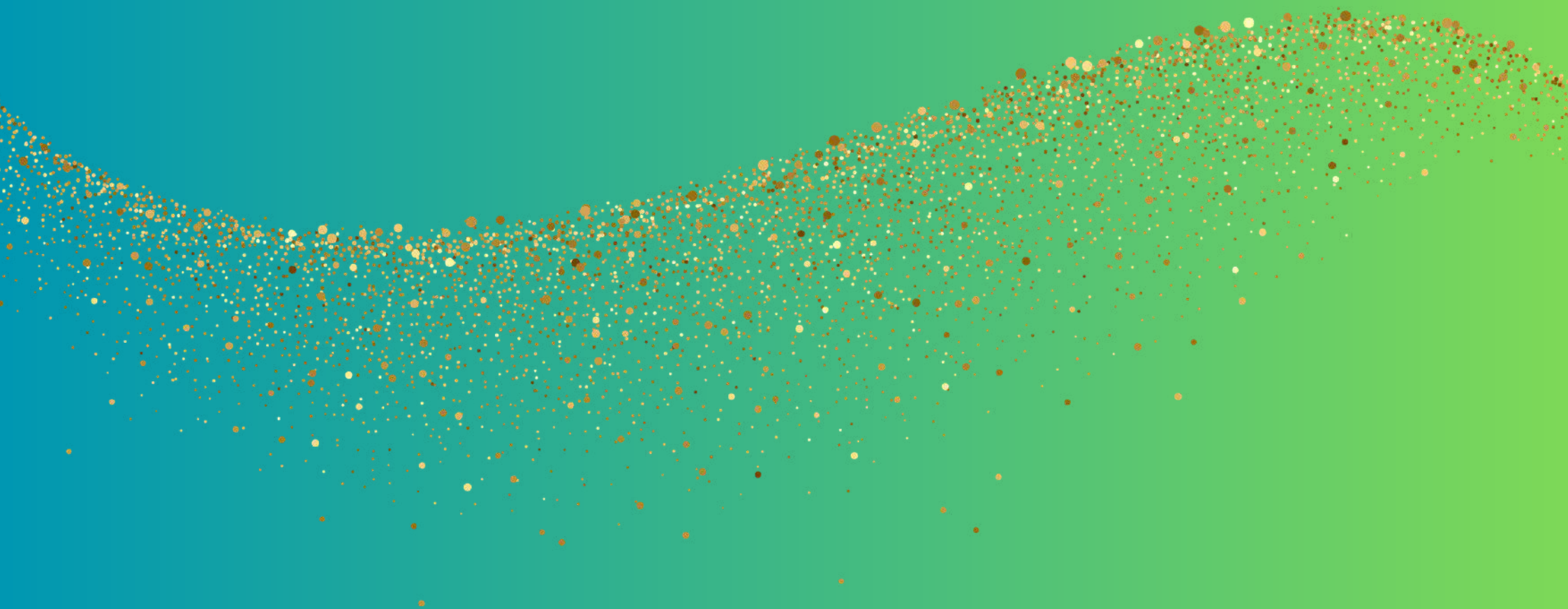
**INCI:** *Camellia Sinensis Leaf Water, Citric Acid, Potassium Sorbate, Sodium Benzoate*

**DESCRIZIONE DEL PRODOTTO:** Acqua distillata di tè verde, aroma delicato, ad azione lenitiva ed antimicrobica può essere impiegata in colluttori, dentifrici gel, spray orali. Disponibile anche la versione con "Extraction ratio" del 5% oppure nelle varianti PrG conservate con Benzyl Alcohol, Dehydroacetic Acid. IDROSOLUBILE

**FORMA:** LIQUIDO

**% USO:** 5 - 100

# CONSERVANTI



## Vercapro CAPRYPHEN

**INCI:** *Phenoxyethanol, Caprylyl Glycol*

**DESCRIZIONE DEL PRODOTTO:** Vercapro CAPRYPHEN è una miscela di fenossietanolo e l'agente potenziante glicole caprililico. La miscela viene utilizzata per sostituire conservanti controversi come parabeni, MIT, Triclosan, donatori di formaldeide ecc. L'efficacia antimicrobica contro batteri, lieviti e muffe è paragonabile a molti conservanti chimici. Vercapro CAPRYPHEN è considerato molto delicato sulla pelle ed è compatibile con le consuete formulazioni cosmetiche. IDROSOLUBILE

**EFFICACIA:** Gram +: ++ | Gram -: ++ | Lieviti: ++ | Funghi: ++

**FORMA:** LIQUIDO

**% USO:** 0.80-1.10

## Vercapro LEB

**INCI:** *Aqua, Sodium Levulinate, Sodium Benzoate*

**DESCRIZIONE DEL PRODOTTO:** Miscela multifunzionale con proprietà condizionanti della pelle grazie all'introduzione dell'acido levulinico, e un conservante convenzionale (sodio benzoato). Adatto per lozioni e toalettries. Nelle emulsioni necessita del supporto di altri conservanti. In qualsiasi formulazione è suggerito l'utilizzo di un chelante (Vercare Phyta). Attivo in un range di pH 4-6. Prodotto facilmente biodegradabile. IDROSOLUBILE

**EFFICACIA:** Gram +: ++ | Gram -: ++ | Lieviti: + | Muffe: +

**FORMA:** LIQUIDO

**% USO:** 1.50-2.0

## Vercapro LES

**INCI:** *Aqua, Sodium Levulinate, Potassium Sorbate*

**DESCRIZIONE DEL PRODOTTO:** Miscela multifunzionale con proprietà condizionanti della pelle grazie all'introduzione dell'acido levulinico, e un conservante convenzionale (potassio sorbato). Adatto per lozioni e toalettries. Nelle emulsioni necessita del supporto di altri conservanti. In qualsiasi formulazione è suggerito l'utilizzo di un chelante (Vercare Phyta). Attivo in un range di pH 4-6. Prodotto facilmente biodegradabile. IDROSOLUBILE

**EFFICACIA:** Gram +: ++ | Gram -: ++ | Lieviti: + | Muffe: +

**FORMA:** LIQUIDO

**% USO:** 1.50-2.0

## Vercapro SUS

**INCI:** *Succinic Acid, Sorbic Acid*

**DESCRIZIONE DEL PRODOTTO:** Miscela multifunzionale che unisce performance e naturalezza: questa soluzione combina l'efficacia di un conservante convenzionale, l'acido sorbico, con le proprietà condizionanti dell'acido succinico, un agente biobased di origine naturale. Pensato per settore skincare, haircare ed oralcare, è ideale per l'impiego in emulsioni, anche in sinergia con altri sistemi conservanti. Garantisce una protezione ad ampio spettro, efficace contro batteri Gram+ e Gram-, lieviti e muffe, offrendo allo stesso tempo un tocco delicato e una maggiore compatibilità cutanea. pH ottimale 5 con una percentuale d'uso pari allo 0,3%. IDROSOLUBILE

**EFFICACIA:** Gram +: ++ | Gram -: ++ | Lieviti: + | Muffe: +

**FORMA:** POLVERE

**% USO:** 0,2-1% sistemi acquosi e toalettries | emulsioni 0,4-1%

# PCP

## PCP BENZYL ALCOHOL

**INCI:** *Benzyl Alcohol*

**DESCRIZIONE DEL PRODOTTO:** Il benzyl alcohol è un alcol aromatico utilizzato in cosmetica come conservante, solvente e agente profumante. Ha proprietà antimicrobiche e viene spesso impiegato per preservare la stabilità dei prodotti. È ben tollerato in basse concentrazioni, anche su pelli sensibili. IDROSOLUBILE

**FORMA:** LIQUIDO

## PCP PE

**INCI:** *Phenoxyethanol*

**DESCRIZIONE DEL PRODOTTO:** Il fenossietanolo è un conservante comunemente usato per prevenire la crescita di batteri e funghi nei prodotti. È efficace a basse concentrazioni e ben tollerato dalla pelle. Spesso viene associato ad altri conservanti per potenziarne l'efficacia. IDROSOLUBILE

**FORMA:** LIQUIDO

## PCP PS

**INCI:** *Potassium Sorbate*

**DESCRIZIONE DEL PRODOTTO:** Il potassio sorbato è un conservante naturale utilizzato per inibire la crescita di muffe e lieviti. È efficace, sicuro e ben tollerato dalla pelle. Viene impiegato soprattutto in prodotti a base acquosa come creme, lozioni e gel. IDROSOLUBILE

**FORMA:** POLVERE

## PCP SODIUM BENZOATE GR

Disponibile anche nella  
versione in polvere

**INCI:** *Sodium Benzoate*

**DESCRIZIONE DEL PRODOTTO:** Il sodio benzoato è un conservante ampiamente utilizzato in cosmetica per prevenire la crescita di batteri e funghi. È efficace soprattutto in prodotti a pH acido e ben tollerato dalla pelle. Viene impiegato in lozioni, creme e prodotti per l'igiene personale. IDROSOLUBILE

**FORMA:** GRANULI

## PCP BENZOIC ACID

**INCI:** *Benzoic acid*

**DESCRIZIONE DEL PRODOTTO:** un conservante cosmetico di origine naturale (presente in bacche e resine), efficace contro lieviti e muffe. È sicuro entro lo 0,5% (Reg. EU) e spesso usato in combinazione con altri conservanti. IDROSOLUBILE

**FORMA:** SCAGLIE

# EMULSIONANTI



# KALICHEM

## **OLIVOIL GLUTAMATE EMULSIFIER**

**ORIGINE:** VEGETALE

Disponibile anche nella versione  
Mass Balance.

**INCI:** *Cetearyl Alcohol, Glyceryl Stearate, Sodium Olivoyl Glutamate, Aqua, Potassium Sorbate, Sodium Benzoate, Benzyl Alcohol*

**DESCRIZIONE DEL PRODOTTO:** Emulsionante anionico O/A di derivazione vegetale, composto dalla condensazione degli acidi grassi da olio d'Oliva con l'Acido Glutammico, altamente dermocompatibile. È in grado di creare emulsioni lamellari stabili a cristalli liquidi, delicate, anioniche, non etossilate, con grande versatilità applicativa. Dona un effetto idratante grazie alla presenza di acidi grassi da oliva. LIPOSOLUBILE

**FORMA:** SOLIDO  
**% USO:** 1.00-10.00

## **OLIVOIL GLUTAMATE SP**

Disponibile anche la versione in  
polvere

**INCI:** *Sodium Olivoyl Glutamate, Disodium Cocoyl Glutamate, Aqua, Sodium Chloride*

**FORMA:** POLVERE  
**% USO:** 2.00-7.00

# BERG & SCHIMDT

## **BERGASOM SUN 75H**

**INCI:** *Hydrogenated Lecithin*

**ORIGINE:** VEGETALE, GIRASOLE

**DESCRIZIONE DEL PRODOTTO:** BergaSom Sun 75 H è un esempio della gamma BergaSom per il possibile utilizzo dei fosfolipidi come emulsionante naturale e molto ben compatibile con la pelle. Fosfatidilcolina presente in una percentuale > o uguale 70%. LIPOSOLUBILE

**FORMA:** POLVERE  
**% USO:** 1.00-3.00

Disponibile anche nella versione con  
fosfatidilcolina presente in una  
percentuale > o = 90% (BERGASOM  
SUN 90H)

## **BERGASOM SOY 75H**

**INCI:** *Hydrogenated Lecithin*

**ORIGINE:** VEGETALE, SOIA

**DESCRIZIONE DEL PRODOTTO:** BergaSom Soy 75 H è un esempio della gamma BergaSom per il possibile utilizzo dei fosfolipidi come emulsionante naturale e molto ben compatibile con la pelle. Disponibile anche la versione non OGM. Fosfatidilcolina presente in una percentuale > o = 70% LIPOSOLUBILE

**FORMA:** POLVERE  
**% USO:** 1.00-3.00

Disponibile anche nella versione con  
fosfatidilcolina presente in una  
percentuale > o = 90% (BERGASOM SOY  
90H)

# ESTRATTI VEGETALI

# PLANTAPHARM

**Cyto®-Plant Complex:** estratti su base glicerica che uniscono principi attivi di origine vegetale con funzionalità sinergiche e combinate, sviluppati per soddisfare i requisiti e gli standard della cosmesi naturale.

## **Cyto®-Plant DENTAL COMPLEX**

**BENEFICI:** ANTI  
INFIAMMATORIO, LENITIVO,  
ANTIMICROBICO

**INCI:** *Aqua, glycerin ,commiphora myrrha resin extract ,echinacea purpurea extract ,krameria triandra root extract mentha piperita leaf extract ,salvia officinalis leaf extract ,potassium sorbate sodium benzoate*

**DESCRIZIONE DEL PRODOTTO:** Blend di estratti vegetali con azione purificante, rinfrescante, lenitivo ed antiinfiammatorio. IDROSOLUBILE. *Disponibile anche la versione con acqua e propilene glicole (Plantafluid® DENTAL COMPLEX not pres.)*

**FORMA:** LIQUIDO

**% USO:** 2.00-5.00%

**Cyto®-Plant:** estratti su base glicerica che uniscono principi attivi di origine vegetale con funzionalità sinergiche e combinate. Sviluppati per soddisfare i requisiti e gli standard della cosmesi naturale.

PIANTA	NOME COMMERCIALE	INCI	USO %	PROPRIETA'
 ALOE	<b>Cyto®-Plant ALOE VERA O.F.</b>	<i>Aqua, Glycerin, Aloe Barbadensis Leaf Juice, Citric Acid, Potassium Sorbate, Sodium Benzoate</i>	1.00-5.00	LENITIVO, IDRATANTE
ANGELICA	<b>Cyto®-Plant ARCHANGEL ROOT O.F.</b>	<i>Aqua, Glycerin, Angelica Archangelica Root Extract, Citric Acid, Potassium Sorbate, Sodium Benzoate</i>	1.00-5.00	ANTI INFIAMMATORIO, LENITIVO, IDRATANTE
 TE VERDE	<b>Cyto®-Plant GREEN TEA</b>	<i>Aqua, Glycerin, Camellia Sinensis Leaf Extract, Citric Acid, Potassium Sorbate, Sodium Benzoate</i>	1.00-5.00	ANTI INFIAMMATORIO
MENTA PIPERITA	<b>Cyto®-Plant PEPPERMINT</b>	<i>Aqua, Glycerin, Mentha Piperita Leaf Extract, Citric Acid, Potassium Sorbate, Sodium Benzoate</i>	1,00 - 5,00	RINFRESCANTE
 SALVIA	<b>Cyto®-Plant SAGE</b>	<i>Aqua, Glycerin, Salvia Officinalis Leaf Extract, Citric Acid, Potassium Sorbate, Sodium Benzoate</i>	1,00 - 5,00	ANTIINFIAMMATORIA

# PLANTAPHARM

**Cyto®-Plant:** estratti su base glicerica che uniscono principi attivi di origine vegetale con funzionalità sinergiche e combinate. Sviluppati per soddisfare i requisiti e gli standard della cosmesi naturale.

PIANTA	NOME COMMERCIALE	INCI	USO %	PROPRIETA'
 TIMO	<b>Cyto®-Plant THYME</b>	<i>Aqua, Glycerin, Thymus Vulgaris Extract, Citric Acid, Potassium Sorbate, Sodium Benzoate</i>	1,00 - 5,00	PURIFICANTE
AMAMELIDE	<b>Cyto®-Plant WITCH HAZEL</b>	<i>Aqua, Glycerin, Hamamelis Virginiana Leaf Extract, Citric Acid, Potassium Sorbate, Sodium Benzoate</i>	1,00 - 5,00	CALMANTE

**Plantafluid:** estratti su base di propilen glicole che uniscono principi attivi di origine vegetale con funzionalità sinergiche e combinate. Sviluppati per soddisfare i requisiti e gli standard della cosmesi naturale.

PIANTA	NOME COMMERCIALE	INCI	% USO	PROPRIETA'
 MALVA	<b>Plantafluid® MALLOW LEAF not pres.</b>	<i>Aqua, Propylene Glycol, Malva Sylvestris Leaf Extract</i>	2,00 - 5,00	CALMANTE   EMOLLIENTE

# MODIFICATORI REOLOGICI



# JOVER

## **SCLERIA**

Origine: VEGETALE

**INCI:** *Sclerotium Gum*

**DESCRIZIONE DEL PRODOTTO:** SCLERIA è la nuova generazione avanzata di Sclerotium Gum in grado di fornire gel trasparenti con un tocco unico ed elegante e un comprovato effetto idratante della pelle. È molto facile da disperdere, con buone proprietà sospendenti e stabile agli elettroliti, ad ampi range di pH e alta percentuale di alcol.  
IDROSOLUBILE

**FORMA:** POLVERE

**% USO:** 50,5 - 4%

**ISO 16128** (IN=1; INO=1)

# OLI ESSENZIALI

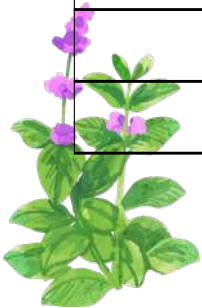
# HERBAROM

Gli **oli essenziali HERBAROM** vengono estratti per distillazione in corrente di vapore, che consente di isolare le molecole aromatiche contenute nella matrice vegetale. La tecnica estrattiva di Hebarom si basa su tre punti chiave:

- Sviluppare prodotti al 100% puri e naturali
- Controllare direttamente le fonti, grazie al rapporto diretto con gli agricoltori
- Un'esperienza di oltre 25 anni nell'arte della distillazione

Alcune delle proposte Herbarom:

<b>HE ORGANIC EUCALYPTUS GLOBULUS OIL</b>	PFVRHEECA07	<i>Eucalyptus Globulus Leaf Oil</i>
<b>HE ORGANIC TEA TREE OIL</b>	PFVRHEMELA02	<i>Melaleuca Alternifolia Leaf Oil</i>
<b>HE ORGANIC THYME OIL THYMOL ZYGIS ESP</b>	PFVRHETHYM09	<i>Thymus Zygis Flower Oil</i>
<b>HE ORGANIC PEPPERMINT OIL IND</b>	PFVRHEMENT08	<i>Mentha Piperita Oil</i>
<b>HE ORGANIC CORNMINT OIL</b>	PFVRHEMENT10	<i>Mentha Arvensis Leaf Oil</i>
<b>HE ORGANIC SPEARMINT</b>	PFVRHEMENT14	<i>Mentha Viridis Leaf Oil</i>
<b>HE CLARY SAGE OIL</b>	PFVRHESAUG02	<i>Salvia Sclarea Oil</i>
<b>HE COMMON SAGE OIL</b>	PFVRHESAUG01	<i>Salvia Officinalis Oil</i>
<b>HE ORGANIC COMMON SAGE OIL</b>	PFVRHESAUG04	<i>Salvia Officinalis Oil</i>



# PRINCIPI FUNZIONALI

# SINALOINA

## **ALOE VERA 1:1 WITH SORBATO & BENZOATO**

Origine: VEGETALE

Benefici aggiuntivi: IDRATANTE

**INCI:** *Aloe Barbadensis Leaf Juice, Sodium Benzoate, Potassium Sorbate, Citric Acid*

**DESCRIZIONE DEL PRODOTTO:** L'aloe vera è altamente concentrata in composti attivi e i suoi benefici sono universalmente noti. Indicato per le chiome più secche, è in grado di apportare idratazione ai capelli e migliora l'elasticità del capello riccio. Disponibile in diverse concentrazioni: 1:1, 10:1 e 20:1, secondo il grado di deidratazione del succo. IDROSOLUBILE

**FORMA:** LIQUIDO

Disponibile anche nella versione biologica COSMOS-  
ECOCERT

## **ALOE VERA 10:1 WITH SORBATO & BENZOATO**

## **ALOE VERA 20:1 WITH SORBATO & BENZOATO**

## **ALOE VERA FREEZE DRIED POWDER 200:1 (CONV./BIO.)**

**INCI:** *Aloe Barbadensis Leaf Juice Powder*

**DESCRIZIONE DEL PRODOTTO:** L'aloe vera è altamente concentrata in composti attivi e i suoi benefici sono universalmente noti. Indicato per le chiome più secche, è in grado di apportare idratazione ai capelli e migliora l'elasticità del capello riccio. Disponibile in versione liofilizzata (Freeze Dried) ed atomizzata (Spray Dried). IDROSOLUBILE

**FORMA:** POLVERE

Disponibile anche nella versione biologica COSMOS-  
ECOCERT

## **ALOE VERA SPRAY DRIED POWDER 200:1 (CONV./BIO.)**

# KALICHEM

## **KALHYGIENIC SKIN**

**BENEFICI: ANTIMICROBICO**

**INCI:** *Aqua, Hydroxyapatite, Cetylpyridinium Chloride*

**DESCRIZIONE DEL PRODOTTO** Idrossiapatite biomimetica funzionalizzata con tensioattivo cationico. Fornisce una protezione a lunga durata contro gli agenti biologici, mantenendo la cute igienizzata fino a quattro ore, senza causare irritazione. Azione comprovata contro batteri e virus. DISPERSIBILE IN ACQUA

**FORMA:** LIQUIDO

**USO:** 6.00-13.00%

## **KALIBIOME ORIS**

**BENEFICI:**  
**ANTIINFIAMMATORIO**  
**DIFESE IMMUNITARIE**

**INCI:** *Lactobacillus Ferment, Mannitol*

**DESCRIZIONE DEL PRODOTTO** Kalibiome Postbiotics è una piattaforma di attivi brevettati e purificati ottenuti attraverso un processo di bio-fermentazione (PB TECH). Kalibiome Oris contribuisce al riequilibrio del sistema immunitario modulando il rilascio di citochine e controllando l'infiammazione. Neutralizza i ROS, proteggendo i tessuti parodontali dai danni legati allo stress ossidativo, e regola la disbiosi del microbiota orale, prevenendo la formazione di biofilm. Inoltre, favorisce il ripristino della funzione barriera della mucosa orale. IDROSOLUBILE

**FORMA:** POLVERE

**USO:** 0.10-0.50%

# KALICHEM

## **KALIDENT SP**

### **BENEFICI:** **REMINERALIZZANTE**

**INCI:** *Hydroxyapatite*

**DESCRIZIONE DEL PRODOTTO** Idrossiapatite biomimetica ottenuta attraverso un processo produttivo esclusivo. Progettato per ottenere la massima compatibilità con il dente, l'adesione facilitata allo smalto e un meccanismo di rilascio di ioni remineralizzanti pH-dipendente e controllato nel tempo. Kalident è in grado di riparare le microlesioni dello smalto, svolgere un'azione anticarie, ridurre l'ipersensibilità, schiarire lo smalto e rimuovere la placca. Disponibile anche nelle versioni: KALIDENT PF, soluzione al 30% (INCI: Hydroxyapatite, Aqua, Propylene Glycol, Phenoxyethanol, Caprylyl Glycol, Ethylhexylglycerin, Sodium Olivoyl Glutamate), KALIDENT ICH prodotto da upcycling derivante da fonte naturale e conforme al decreto francese per i nanomateriali (INCI: Hydroxyapatite). DISPERSIBILE IN ACQUA

**FORMA:** POLVERE

**USO:** 3.00-20.00%

## **PHOSPHACTEETH** **REMINERALIZER**

### **BENEFICI:** **REMINERALIZZANTE**

**INCI:** *Glycerin, Potassium Chloride, Calcium Carbonate, Calcium Citrate, Potassium Phosphate, Sodium Bicarbonate, Sodium Fluoride*

**DESCRIZIONE DEL PRODOTTO** Complesso biomimetico in grado di attivare *in vivo* la formazione di diversi derivati fisiologici e biomimetici di idrossiapatite, componenti naturali dello smalto. La materia prima agisce tramite un processo catalizzato dalla saliva: la reazione con la saliva porta alla formazione del complesso funzionalizzato Fosfato di Calcio Amorfo (F-ACP), che successivamente interagisce con la saliva stessa stimolando la creazione di Fluoro-Idrossiapatite (più resistente all'erosione acida), Calcio e Idrossiapatite Carbonatica, minerali fisiologici dello smalto e della dentina, garantendo un'azione remineralizzante completa. DISPERSIBILE IN ACQUA

**FORMA:** LIQUIDO

**USO:** 10.00-15.00%

# INNOVACTIVE INGREDIENTS

## AMELOPEP

**BENEFICI:**  
REMINERALIZZANTE

**INCI:** *Dextran, Sh-Polypeptide-22*

**DESCRIZIONE DEL PRODOTTO:** Peptide biomimetico derivato dall'amelogenina, si lega alla superficie dello smalto controllando la cristallizzazione dell'idrossiapatite e favorendo la remineralizzazione delle carie dello smalto, oltre a modulare la struttura nanocristallina del fosfato di calcio. La sua interazione sinergica con il fluoruro ne rende particolarmente consigliato l'uso nei collutori. IDROSOLUBILE

**FORMA:** POLVERE

**% USO:** 2,00 - 3,00 da una soluzione 1g/L

## PCP

## PCP ALLANTOIN

**BENEFICI:** IDRATANTE |  
LENITIVA

**INCI:** *Allantoin*

**DESCRIZIONE DEL PRODOTTO:** L'allantoina è adatta a qualsiasi formulazione cosmetica e migliora l'efficacia del prodotto. Allevia l'irritazione e favorisce la guarigione. Può essere utilizzata anche come unico attivo. IDROSOLUBILE

**FORMA:** POLVERE

**% USO:** 0.1-2%

## PCP L- ALPHA BISABOLOLO NATURALE

**BENEFICI:** LENITIVO

**INCI:** *Bisabolol*

**DESCRIZIONE DEL PRODOTTO:** Alcool sesquiterpenico, monociclico, insaturo, otticamente attivo ottenuto dall'olio essenziale dell'albero di Candeia tramite distillazione sotto corrente di vapore e frazionamento sotto vuoto. Questo isomero alpha risulta essere il più attivo e il più utilizzato in ambito cosmetico per i suoi effetti lenitivi e anti-infiammatori associati anche a proprietà antisettiche, antimicotiche e non allergeniche. Materia prima con purezza almeno del 95% dell'isomero levogiro a cui vengono attribuite tutte le proprietà vantate. IDROSOLUBILE

**FORMA:** LIQUIDO

**% USO:** 0.05-0.5%

## PCP MENTHOL CRYSTAL

**BENEFICI:**  
RINFRESCANTE

**INCI:** *Menthol*

**DESCRIZIONE DEL PRODOTTO:** il Mentolo è un monoterpene ciclico ed è il principio attivo dall'olio essenziale della menta piperita. La proprietà principale del mentolo è il suo effetto rinfrescante immediato, dovuto all'attivazione dei recettori che reagiscono alla temperatura della pelle. Oltre all'azione rinfrescante il mentolo ha proprietà decongestionanti, antipruriginose, antisettiche. Agisce anche come un leggero anestetico. IDROSOLUBILE

**FORMA:** LIQUIDO

**% USO:** 0.05-0.5%

# PCP

## **PCP SALICYLIC ACID**

**BENEFICI:**  
ANTIMICROBICO,  
CHERATOLITICO

**INCI:** *Salicylic Acid*

**DESCRIZIONE DEL PRODOTTO:** Ingrediente cosmetico per prodotti per la cura personale. Agente cheratolitico, antisettico, antifungino e parassitocida. Può essere utilizzato anche come conservante antimicrobico. In prodotti per oral care, agisce principalmente come agente antimicrobico e leggermente cheratolitico.

**FORMA:** POLVERE

# TSUNO

## **RICELN® 100**

**BENEFICI:**  
ANTITARTARO, ANTI  
MACCHIA

**INCI:** *Sodium Phytate*

**DESCRIZIONE DEL PRODOTTO:** Grazie alla sua attività chelante, il sodium phytate mostra un'elevata affinità per gli ioni calcio (Ca<sup>2+</sup>). Nelle formulazioni oral care, questo aiuta a prevenire l'adesione delle proteine salivari alla superficie del dente, inibendo la formazione di placche e macchie.

Studi in vitro hanno dimostrato un'efficace rimozione delle macchie con RICELN®-100 allo 0,7% (0,5% di acido fitico).

Studi in vivo hanno inoltre confermato la riduzione delle macchie dentali e un effetto antitartaro utilizzando sodium phytate allo 0,1% in combinazione con 0,001% di zinco. IDROSOLUBILE

**FORMA:** POLVERE

Disponibile anche la versione in soluzione: PHYTIC ACID (INCI: Phytic Acid, Water).

# TENSIOATTIVI

# KALICHEM

## **OLIVOIL GLUTAMATE FOKSNaB**

**ORIGINE: VEGETALE**

**INCI:** *Sodium Olivoyl Glutamate, Disodium Cocoyl Glutamate, Aqua, Potassium Sorbate, Sodium Benzoate, Benzyl Alcohol, Sodium Chloride*

**DESCRIZIONE DEL PRODOTTO:** Complesso tensioattivo di derivazione vegetale, basato sulla combinazione di catene lipidiche derivate dagli acidi grassi dell'olio di Oliva con l'Acido Glutammico. Conferisce un'azione detergente delicata e efficace, promuovendo, al contempo, il ripristino della morbidezza e della funzione barriera della pelle. Ideale per la cura di viso, capelli e corpo, ma anche per l'igiene orale, grazie al suo sapore delicato. Può essere utilizzato sia come tensioattivo primario sia secondario. Consente di ottenere formule completamente green, ad alta viscosità, trasparenti e dal tocco delicato. PEG free, Sulfate free, Palm free. Disponibile anche nelle versioni: OLIVOIL GLUTAMMATE BWP senza conservanti (INCI: Sodium Olivoyl Glutamate, Disodium Cocoyl Glutamate, Aqua, Sodium Chloride), OLIVOIL GLUTAMATE L-W concentrato in glicerina (INCI: Sodium Olivoyl Glutamate, Disodium Cocoyl Glutamate, Glycerin, Aqua).

IDROSOLUBILE

**FORMA:** LIQUIDO

**% USO:** 2.00-30.00

## **OLIVOIL GLUTAMATE SP**

**ORIGINE:** VEGETALE

**TENSIOATTIVO EMULSIONANTE  
LAMELLARE**

**INCI:** *Sodium Olivoyl Glutamate, Disodium Cocoyl Glutamate, Aqua, Sodium Chloride*

**DESCRIZIONE DEL PRODOTTO:** Olivoil Glutamate SP è un tensioattivo anionico di derivazione vegetale in polvere in grado di costruire detergenti e prodotti a risciacquo dermocompatibili. È composto da principi attivi quali gli acidi grassi dell'olio di oliva e l'acido glutammico, in grado di fornire un'azione detergente delicata ed efficace, emolliente e ripristinante la funzione barriera cutanea per favorire un'idratazione duratura oltre a mantenere l'omeostasi del film idrolipidico, anche se utilizzato in presenza di solfati/solfonati. I tensioattivi Olivoil possono essere utilizzati sia come tensioattivi primari che secondari e sono ideali per lo sviluppo di prodotti finali trasparenti. pH di utilizzo tra 4,5 e 8.

IDROSOLUBILE

**FORMA:** POLVERE

**% USO:** 2.00-7.00

## **OLIVOIL GLUTAMATE LW**

**ORIGINE:** VEGETALE

**INCI:** *Sodium Olivoyl Glutamate, Disodium cocoyl glutamate, Glycerin, Aqua*

Olivoil Glutamate LW è un tensioattivo anionico di origine vegetale, concentrato in glicerina, che combina acidi grassi dell'olio d'oliva e acido glutammico per offrire una pulizia delicata, idratazione duratura e protezione della barriera cutanea. Adatto a prodotti rinse-off per pelle sensibile, baby care e hair care, favorisce anche la sostenibilità grazie alla riduzione di acqua e alla compatibilità con formulazioni plastic-free e refill.

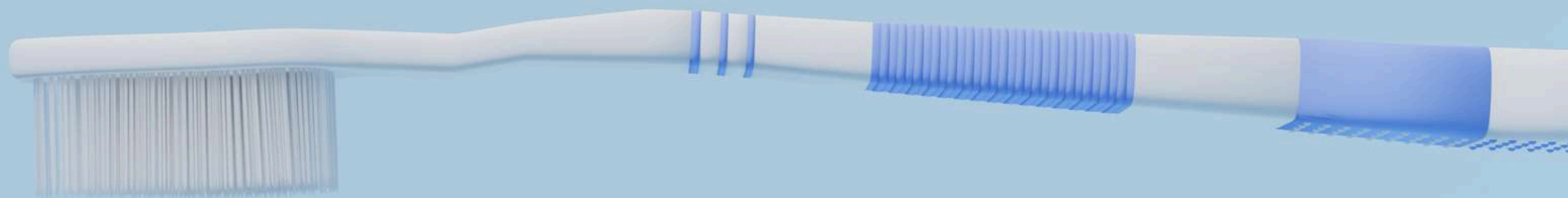
**FORMA:** LIQUIDO

**%USO:** 10.00-70.00

# BERG & SCHIMDT

NOME COMMERCIALE	INCI	DESCRIZIONE DEL PRODOTTO	FORMA
<b>BERGASOFT CCG L 70 MB</b>	<i>Caprylyl / Capryl Glucoside</i>	Caprylyl/Capryl Glucoside è un tensioattivo non ionico, delicato, naturale e biodegradabile, adatto a formulazioni trasparenti e a freddo. Può essere usato come tensioattivo principale o co-tensioattivo, e come solubilizzante o co-emulsionante in emulsioni O/W stabili. Grazie alla sua delicatezza, è idoneo anche per prodotti oral care. Disponibile in RSPO Mass Balance, con contenuto attivo >70%.	LIQUIDO
<b>BERGASOFT CG 50 MB</b>	<i>Coco Glucoside</i>	Tensioattivo non ionico delicato e naturale, biodegradabile e compatibile con altri tensioattivi. Liquido incolore, adatto a formulazioni trasparenti e a freddo come tensioattivo principale o co-tensioattivo. Il glucoside di cocco, dal laurilico al decilico, offre diverse proprietà di viscosità, schiuma e stabilità. Contenuto attivo >50%.	LIQUIDO
<b>BERGASOFT DG 50 MB</b>	<i>Decyl Glucoside</i>	Tensioattivo non ionico delicato e naturale, biodegradabile e compatibile con altri tensioattivi. Liquido incolore, adatto a formulazioni trasparenti e a freddo come tensioattivo principale o co-tensioattivo. Il Decyl Glucoside schiuma rapidamente ed è poco viscoso, facilmente pompabile. Disponibile in RSPO Mass Balance.	LIQUIDO
<b>BERGASOFT LG 50 MB</b>	<i>Lauryl Glycoside</i>	Tensioattivo non ionico delicato e naturale, biodegradabile e compatibile con altri tensioattivi. Liquido incolore, adatto a formulazioni trasparenti e a freddo come tensioattivo principale o co-tensioattivo. Il Lauryl Glucoside aumenta la viscosità e genera schiume stabili e ricche. Contenuto attivo >50%, disponibile in RSPO Mass Balance.	LIQUIDO





**PHARMA COSM POLLI**

**Via Palermo, 20  
20057 Assago (MI)  
Tel. 02.89.54.6188  
pharmacosmpolli@pec.it**

**[www.pharmacosmpolli.com](http://www.pharmacosmpolli.com)  
[info@pharmacosm.it](mailto:info@pharmacosm.it)**

